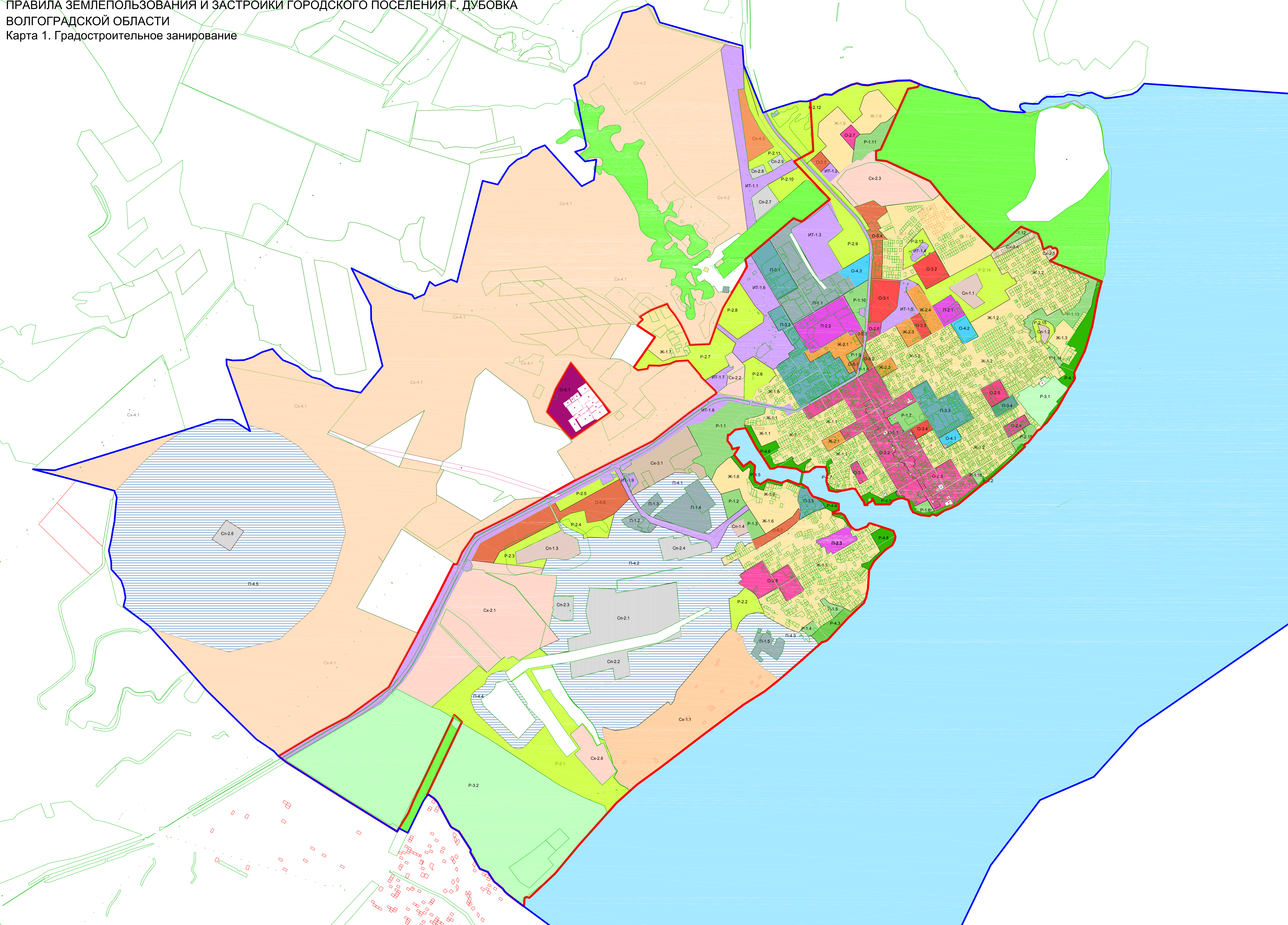


ПРАВИЛА ЗЕМЛЕПОЛЬЗОВАНИЯ И ЗАСТРОЙКИ ГОРОДСКОГО ПОСЕЛЕНИЯ Г. ДУБОВКА
ВОЛГОГРАДСКОЙ ОБЛАСТИ
Карта 1. Градостроительное зонирование



- УСЛОВНЫЕ ОБОЗНАЧЕНИЯ**
- Территориальные границы**
- Граница городского поселения г. Дубовка
 - Граница г. Дубовка
- ЖИЛЫЕ ЗОНЫ (Ж)**
- Ж 1 Зона застройки домами усадебного типа
 - Ж 2 Зона застройки многоквартирными жилыми домами
- ОБЩЕСТВЕННО - ДЕЛОВЫЕ ЗОНЫ (О)**
- О 1 Зона общественно-делового исторического центра
 - О 2 Зона смешанной застройки объектами общественно-делового назначения и жилыми домами
 - О 3 Зона застройки объектами среднего специального и высшего профессионального образования
 - О 4 Зона застройки спортивными сооружениями
 - О 5 Зона застройки объектами торгово-транспортного обслуживания
 - О 6 Зона культурных объектов
- ПРОИЗВОДСТВЕННЫЕ ЗОНЫ (П)**
- П 1 Зона застройки производственными объектами
 - П 2 Зона застройки производственно-складскими объектами
 - П 3 Смешанная зона застройки производственными и жилыми объектами
 - П 4 Санитарно-производственная зона
- ЗОНА ОБЪЕКТОВ ИНЖЕНЕРНОЙ И ТРАНСПОРТНОЙ ИНФРАСТРУКТУРЫ (ИТ)**
- ИТ 1 Зона объектов инженерной и транспортной инфраструктуры
- ЗОНЫ РЕКРЕАЦИОННОГО НАЗНАЧЕНИЯ (Р)**
- Р 1 Зона зеленых насаждений общего пользования
 - Р 2 Зона средозащитных зеленых насаждений
 - Р 3 Зона рекреационно-оздоровительных территорий и объектов
 - Р 4 Зона набережной
- ЗОНЫ СЕЛЬСКОХОЗЯЙСТВЕННОГО ИСПОЛЬЗОВАНИЯ (Сх)**
- Сх 1 Зона садоводства
 - Сх 2 Зона объектов сельскохозяйственного использования
 - Сх 3 Зона сельскохозяйственного производства
 - Сх 4 Зона сельскохозяйственного назначения
- ЗОНЫ СПЕЦИАЛЬНОГО НАЗНАЧЕНИЯ (Сп)**
- Сп 1 Зона кладбищ
 - Сп 2 Зона объектов размещения отходов потребления, скотомогильника
- Территории, на которые не устанавливаются градостроительные регламенты
- Земли, покрытые поверхностными водами
 - Земли лесного фонда
 - Земли сельскохозяйственных угодий
- Территории, на которые не распространяются градостроительные регламенты
- Территории объектов культурного наследия
 - Земельные участки, предоставленные для добычи полезных ископаемых

1-18. ПЗЗ				
Правила землепользования и застройки городского поселения город Дубовка Волгоградской области				
Изм.	Кол. уч.	Лист	Возраст	Подпись, дата
ИП	Маслова ЕЮ			
Разраб	Маслова ЕЮ			
Разраб	Бондаренков			
				Страна
				Лист
				Листов
				П 1
				1
				Листов

Карта 1. Градостроительное зонирование

ООО "Берг АР"