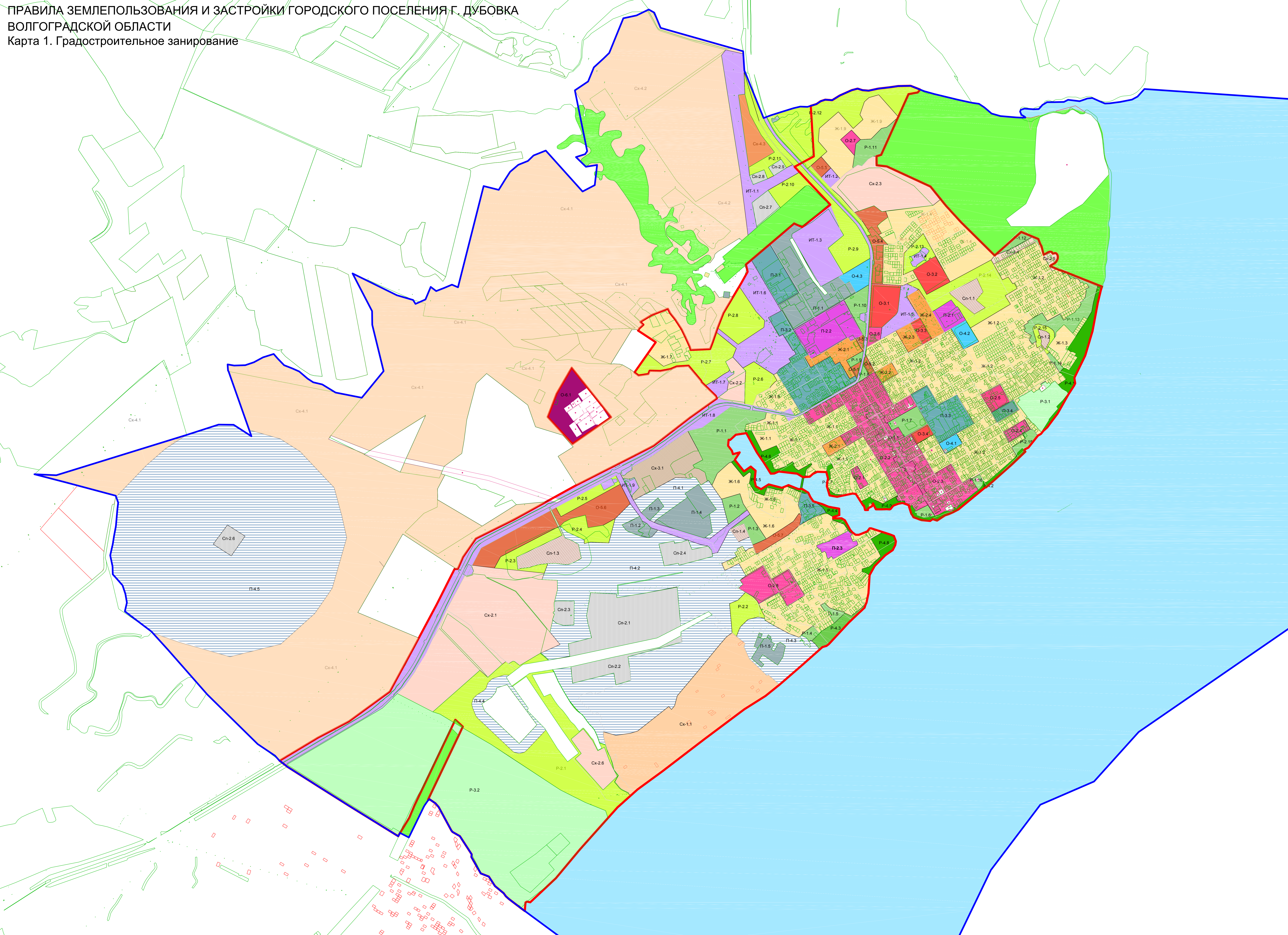


ПРАВИЛА ЗЕМЛЕПОЛЬЗОВАНИЯ И ЗАСТРОЙКИ ГОРОДСКОГО ПОСЕЛЕНИЯ Г. ДУБОВКА
ВОЛГОГРАДСКОЙ ОБЛАСТИ
Карта 1. Градостроительное зонирование



- УСЛОВНЫЕ ОБОЗНАЧЕНИЯ**
- Территориальные границы**
- Граница городского поселения г. Дубовка
 - Граница г. Дубовка
- Жилые зоны (Ж)**
- Ж-1 Зона застройки домами усадебного типа
 - Ж-2 Зона застройки многоквартирными жилыми домами
- Общественно-деловые зоны (О)**
- О-1 Зона общественно-делового исторического центра
 - О-2 Зона смешанной застройки объектами общественно-делового назначения и жилыми домами
 - О-3 Зона застройки объектами среднего специального и высшего профессионального образования
 - О-4 Зона застройки спортивными сооружениями
 - О-5 Зона застройки объектами торгово-транспортного обслуживания
 - О-6 Зона культурных сооружений
- Производственные зоны (П)**
- П-1 Зона застройки производственными объектами
 - П-2 Зона застройки производственно-складскими объектами
 - П-3 Смешанная зона застройки производственными и жилыми объектами
 - П-4 Санитарно-производственная зона
- Зона объектов инженерной и транспортной инфраструктуры (ИТ)**
- ИТ-1 Зона объектов инженерной и транспортной инфраструктур
- Зоны рекреационного назначения (Р)**
- Р-1 Зона зеленых насаждений общего пользования
 - Р-2 Зона средозащитных зеленых насаждений
 - Р-3 Зона рекреационно-оздоровительных территорий и объектов
 - Р-4 Зона набережной
- Зоны сельскохозяйственного использования (Сх)**
- Сх-1 Зона садоводства
 - Сх-2 Зона объектов сельскохозяйственного использования
 - Сх-3 Зона сельскохозяйственного производства
 - Сх-4 Зона сельскохозяйственного назначения
- Зоны специального назначения (Сп)**
- Сп-1 Зона кладбищ
 - Сп-2 Зона объектов размещения отходов потребления, скотомогильника
- Территории, на которые не устанавливаются градостроительные регламенты**
- Земли, покрытые поверхностными водами
 - Земли лесного фонда
 - Особо ценные сельскохозяйственные угодья
- Территории, на которые не распространяются градостроительные регламенты**
- Территории объектов культурного наследия
 - Земельные участки, предоставленные для добычи полезных ископаемых

1-18. ПЗЗ					
Правила землепользования и застройки городского поселения город Дубовка Волгоградской области					
Имя	Фамилия	Лист	Масштаб	Полномочия	Дата
Разработчик	Маслова Е.О.				
Разработчик	Маслова Е.О.				
Разработчик	Бондаренко И.				
Карта 1. Градостроительное зонирование					Страна
					Лист
					Листов
					П
					1
					Листов
					ООО "Берг АР"